



<http://www.nichi-bei.co.jp>

独自の操作方式で誰もが安心して使えるブリーツスクリーン 「もなみツインスタイルスマートコード式」

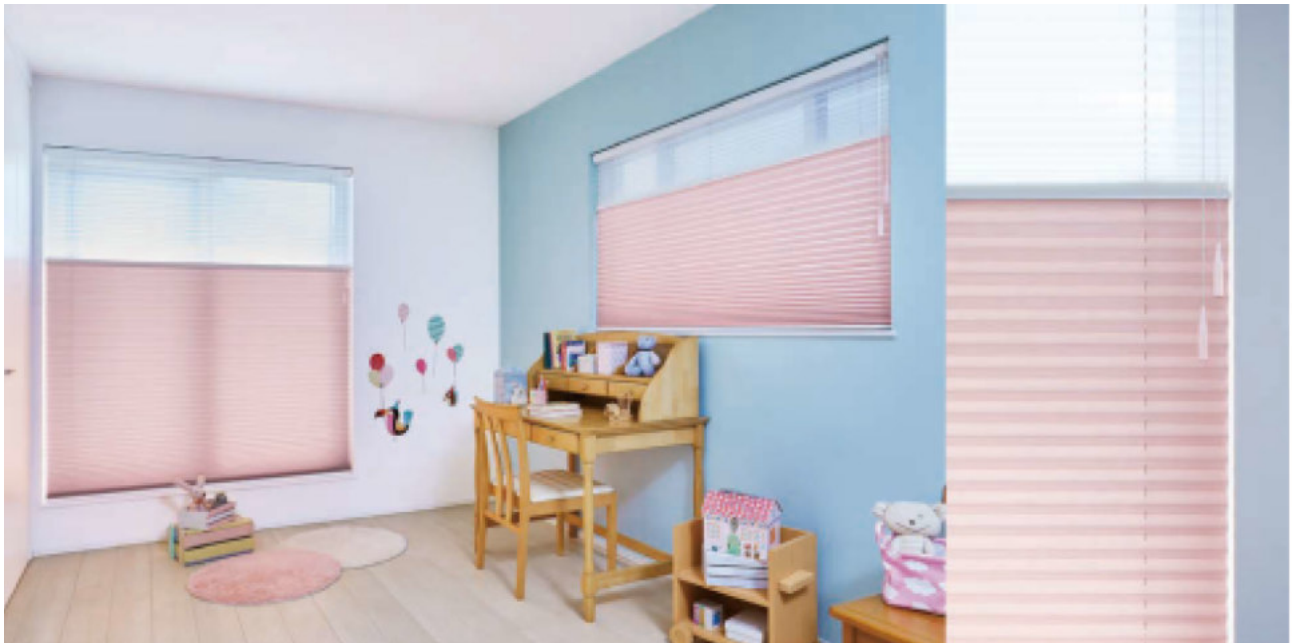
4月15日(月) 発売

株式会社ニチベï（本社：東京都中央区、社長：福岡勇之輔）は、ブリーツスクリーン「もなみ」に新操作方式ツインスタイル「スマートコード式」を2019年4月15日（月）より発売いたします。

「スマートコード式」はチャイルドセーフティーに特化した操作方式です。これまでシングルスタイル※のみ適用でしたが、新たにツインスタイル※にも適用し、より細やかな調光を安心安全に実現しました。

※シングルスタイルは、1枚のスクリーンを上げ下げして採光や視線をコントロールする商品。

※ツインスタイルは、透け感の異なる2枚のスクリーンをそれぞれ上げ下げして採光や視線をコントロールする商品。



「スマートコード式」とは

「誰もが安心して使えるものをつくりたい」という想いによって開発された操作方式。操作コードがループ状になっていないうえ、高い位置にあるので小さなお子さまやペットの身体に絡まる恐れがありません。

■ツインスタイル「スマートコード式」特長

- ・操作コードがループ状になっていないため、小さなお子さまのいるご家庭でも安心。
- ・ブレーキがかかりながらゆっくり下降、物に当たると自動的に停止。
- ・操作部が高い位置にあり小さなお子さまの手に届かず安全。
- ・昇降・調光をそれぞれのコードで操作するためわかりやすい。

■「もなみツインスタイルスマートコード式」概要

発売日：2019年4月15日(月)

販売場所：当社ウェブサイト商品取扱店検索にてご確認ください。 www.nichi-bei.co.jp/jsp/shop

価格：¥28,800～

※価格は生地により異なります。

消費税および取付施工費、商品梱包輸送費は含まれておりません。

同時発売の「ポポラ2」のブリーツスクリーンにも対応しています。詳しくは、カタログまたはデジタルブックでご確認ください。

◆本件に関するお問い合わせ先◆

株式会社ニチベï 〒103-0027 東京都中央区日本橋 3-15-4 電話 03-3272-2592 メール ono@nichi-bei.co.jp

担当：商品開発本部 商品企画部 広報宣伝課 大野、橋口