

鉄骨造乾式断熱内装下地

7447-7 MZ

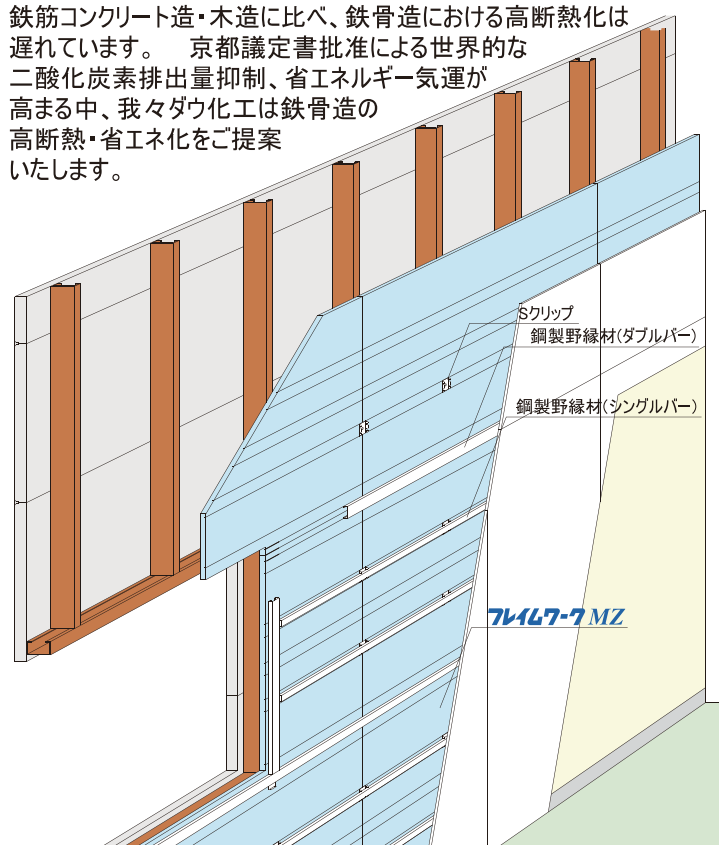
クリッパー工法

<http://www.dowkakoh.co.jp>
E-mail:ENakayama@dow.com



- **スピード施工で高断熱!**
- **断熱欠損・ずり落ちなしの
安心断熱、確実施工!**
- **解体・分別が容易な完全乾式工法!**
- **環境に人にやさしい
ノンフロン・ノンホルムアルデヒド断熱材!!**

鉄筋コンクリート造・木造に比べ、鉄骨造における高断熱化は遅れています。京都議定書批准による世界的な二酸化炭素排出量抑制、省エネルギー気運が高まる中、我々タウ化工は鉄骨造の高断熱・省エネ化をご提案いたします。



	厚み(mm)	幅(mm)	長さ(mm)
7447-7 MZ 2種b・A-XPS-B-2b 3種b・A-XPS-B-3b	25	910	1,820
	30	910	1,820
	40	910	1,820
	50	910	1,820

※上記サイズ以外にも特注品(受注生産)の生産は可能です。詳しくは営業担当までお問合せください。

施工写真

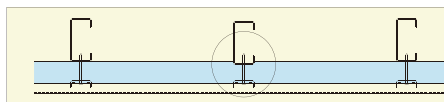
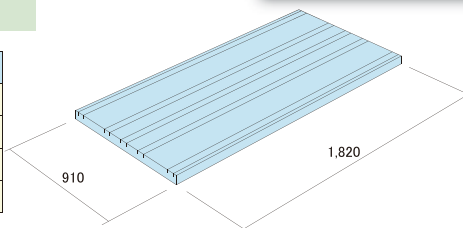
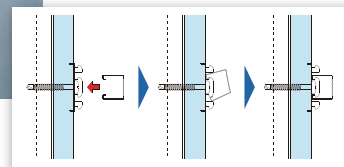
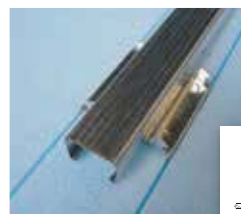


■ 高い断熱性と結露防止性能

優れた断熱性を誇る**スタイロフォーム**を使用した内側くるみ断熱ですから、従来工法にありがちな断熱材のずり落ちや断熱欠損部も少なく、きわめて高い断熱効果と結露防止効果が得られます。

■ 大幅な工期短縮

専用クリッパーを用いて断熱材を壁面に取付けた後、市販の鋼製野縁材をはめ込むだけのワンタッチ施工で内装下地が完成します。優れた施工性と養生不要の工法で工期を大幅に短縮します。



7447-7 MZ が緩衝材になりC形鋼の不陸を吸収し、さらに長尺の鋼製野縁材により不陸を緩和しますので、内装下地として十分な精度が確保されます。